

PPG25/JAN_010	Carrelage de terrazzo vert
PPG25/JAN_005	Verre profilé en U
PPG25/JAN_012	Carrelage noir et ocre
PPG25/JAN_024	Marche d'escalier
PPG24/DEC_033	Luminaire applique
PPG24/DEC_017	Spot encastrable
PPG24/SEP_021	Cuve de récupération
PPG24/DEC_001	Abat jour rouge
PPG24/MAI_079	Kit serrure porte coulissante
PPG24/OCT_002	Ferme porte
PPG24/SEP_015	Mousse d'ameublement
PPG25/FEV_012	Menuiserie
PPG24/OCT_033	Carreau anti-éclaboussure
PPG24/AOU_008	Bordure grise
PPG24/OCT_034	Dalle en grès



# How to Constreindre en réemploi

How to construire  
en réemploi n°04  
Tour Kennedy,

Opération  
manifeste P. 04  
Chronique :

Pavillon  
Villa Cavrois P. 14  
Collaboration

design : Arnaud  
Eubelen P. 20  
Catalogue P. 32

# Tour Kennedy, opération manifeste

Le troisième numéro de notre revue How to construire en réemploi était consacré au projet “Savoir & Faire”. Celui-ci vise une montée en compétence de la filière en matière de dépose soigneuse et le développement de solutions techniques adressées au réemploi des ressources minérales. Pour confronter les principes énoncés dans cette recherche à la réalité matérielle d’un terrain d’étude, Zerm s’est penché sur le cas de la Tour Kennedy en tant que prestataire de dépose sélective aux côtés de l’entreprise Cardem, mandataire et maître d’œuvre de l’opération.

01

Située à Loos dans la métropole lilloise et propriété de Partenord Habitat, la Tour Kennedy offre un terrain d’application concret pour le projet. Sa démolition par foudroyage, effectuée le 20/07/2025, a été précédée d’une vaste campagne de dépose sélective. Cet édifice est connu pour être la plus haute tour au nord de Paris (220 logements, 28 étages) et constitue en cela un important gisement de ressources. La configuration de l’édifice, sa composition et la situation contractuelle rassemble plusieurs conditions favorables à la mise en place d’un chantier école et la captation de ressources minérales variées et nombreuses.

10

## A IDENTIFICATION DES RESSOURCES

L’étude du diagnostic ressources (réalisé par Neo-Eco) et la visite attentive du site ont permis d’identifier une grande quantité d’éléments du second œuvre, parmi lesquels des équipements (évier inox, sanitaires, dispositifs de vidéosurveillance, etc.) ainsi qu’un important gisement de ressources minérales de natures et applications variées. Ces dernières se répartissent entre roches naturelles et matériaux manufacturés, et sont principalement destinés à des usages en parvis, rez-de-chaussée et parties communes, dont les sollicitations importantes entraînent bien souvent l’emploi de matériaux nobles. On y retrouve notamment des dalles et blocs de pierres naturelles en granit, schiste ou quartzite, ainsi que des matériaux transformés comme le granito (décliné en teintes blanc/beige et blanc/noir), des carreaux de façade en grès cérame et des pavés autobloquants en béton. Ces matériaux servent des usages variés et se déclinent en un registre minéral diffus : emmarchement, cheminements extérieurs, aménagements paysagers (jardinière, mobilier urbain), revêtements de sol antidérapants, bardage de façade, etc. La variété de ces ressources est représentative des matériaux fréquemment employés dans la construction des années 1980 à 2000. Ce panel ordinaire reflète une typologie de gisements auxquels la filière réemploi se confronte désormais. La Tour Kennedy offre ainsi un terrain d’étude de premier choix pour évaluer les potentiels de réemploi et initier la structuration d’une filière dédiée.

20

30

37

## B PROTOCOLES DE DÉPOSE ET CHANTIERS ÉCOLES

— Pour déterminer les méthodes de dépose qui limitent l'altération de chaque ressource et retarde ainsi le déclassement des éléments ou leur mise au rebut, il convient d'observer leurs modes de pose. Par nature, pose et dépose sont intimement liés. Qu'il s'agisse d'anticiper un futur démantèlement, ou d'appréhender une mise en œuvre de réemploi, l'acte de bâtir doit renouer avec celui de déconstruire. Dans cette optique, le chantier de déconstruction sélective a été précédé d'une phase d'étude. Celle-ci a permis d'identifier les contraintes spécifiques liées à chaque type de mise en œuvre (pose collée, scellée, en feuillure, sur lit de sable, etc.) et de définir des protocoles opérationnels de dépose, de manutention et de conditionnement. Ceux-ci ensuite compilés par fiches, ont été transmis aux équipes de terrain en charge des opérations. L'exécution des chantiers a été réalisée en partenariat avec l'entreprise d'insertion par le travail Urban Renov, en maintenant une communication étroite avec les encadrants techniques, afin d'assurer la transmission des méthodes retenues. Les chantiers écoles ont vu certains protocoles être ajustés pour adapter les moyens de dépose aux aléas constatés pendant l'opération (taux de perte, fragilité locale, incidence du geste sur l'état de surface, etc.).

Ainsi dans le sillage de l'opération Kennedy, le Parpaing s'est équipé d'outils de découpe qui permettent le recalibrage de ressources minérale et l'ajustement du produit à la demande. Cette initiative marque un pas de plus de la distribution vers l'acheteur, soit de l'élément vers son futur projet. Les marches en granito sont ainsi à l'étude pour établir des processus de façonnage fiables qui standardisent à nouveau les éléments, facilitant leur prescription et leur pose. La valeur ajoutée de la plateforme ne se limite donc pas au stockage tampon des ressources, mais joue également un rôle d'atelier.

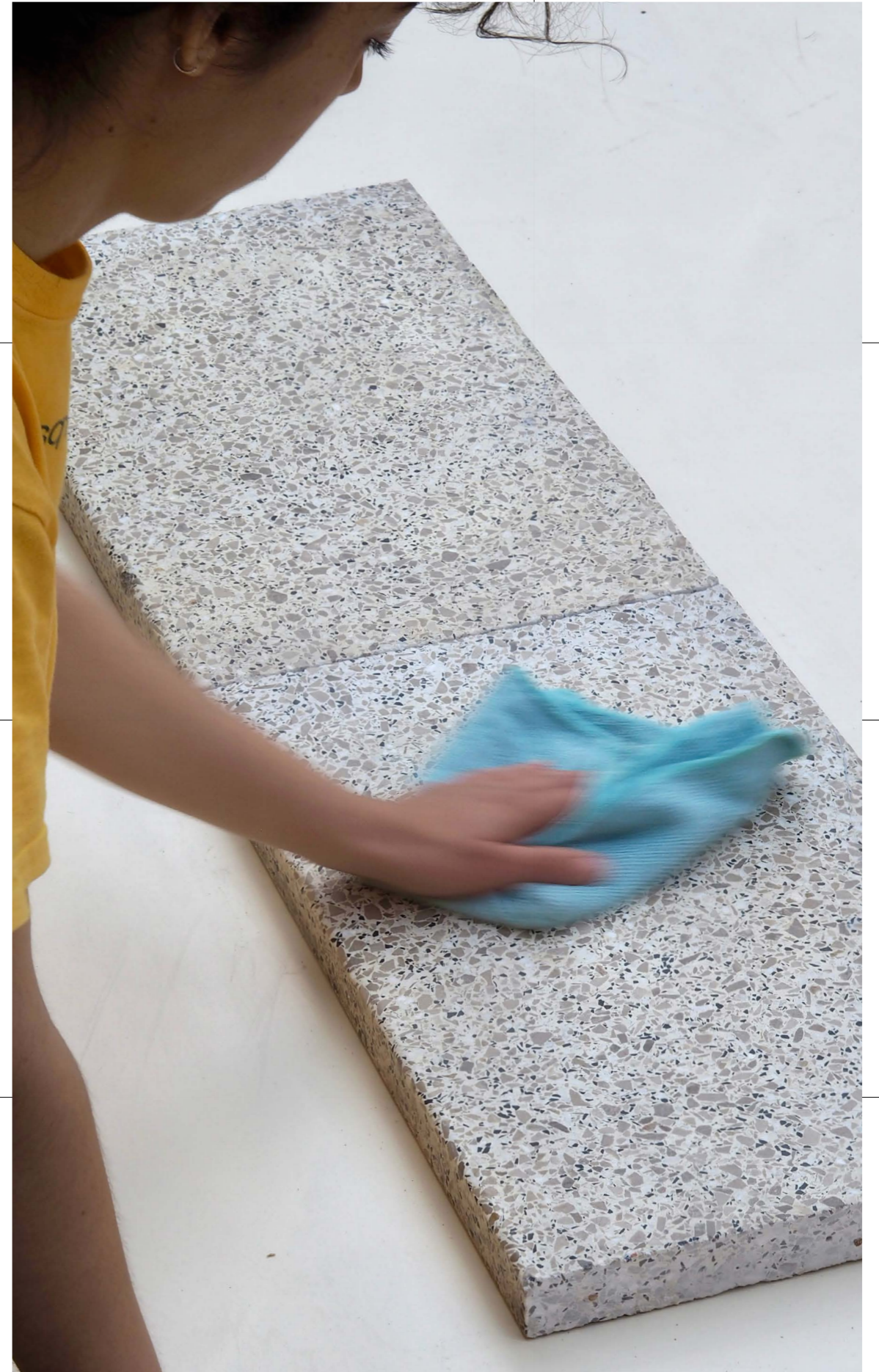
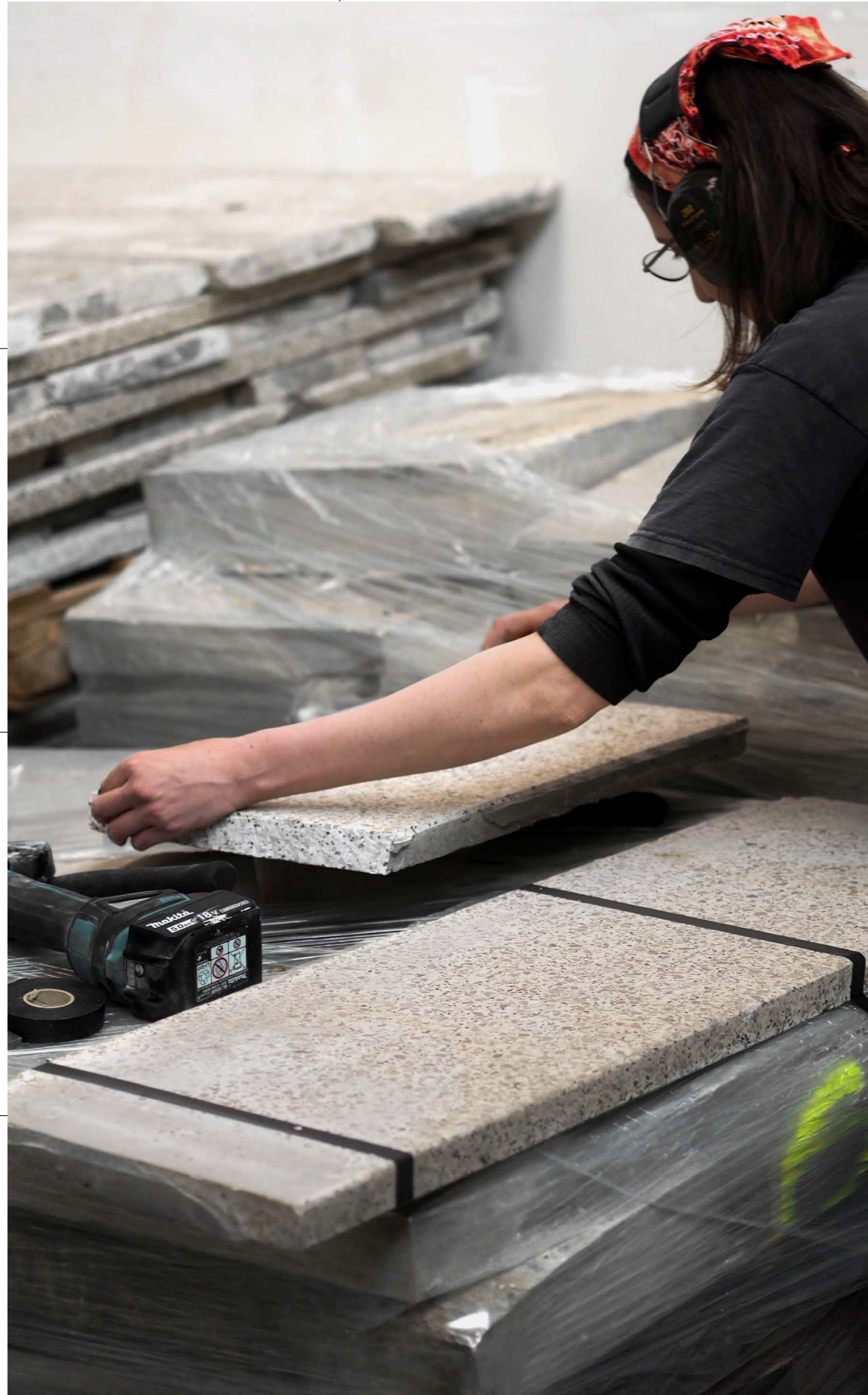
A cela s'ajoute l'important effort de traçabilité qui permet aux éléments d'éviter le statut de déchet, et garantit une continuité de transmission des informations techniques et normatives. Dans cette optique, les carreaux de façades et de sol ont fait l'objet d'une enquête approfondie qui a permis de remonter la trace du gisement et d'en connaître la nature et les propriétés mécaniques. Celle-ci s'est faite à l'appui de Francis Bouron, architecte de la campagne de rénovation menée en 1993 et de coupures de presse de l'époque. Les carreaux utilisés sont de la gamme Orion, produits par l'entreprise Mirage, basée à Sassuolo (Italie). Suite à nos échanges avec Mirage - une entreprise toujours en activité - nous avons identifié le modèle utilisé : OR 106 Azul Aran. L'entreprise nous a également transmis les résultats des tests de résistance chimique et mécanique réalisés en laboratoire. Ces données nous renseignent sur les propriétés des carreaux en matière d'absorption d'eau, de résistance à la flexion, à l'abrasion profonde, à la rupture, au gel, etc. En connaissance de cette identité et de ces propriétés, Zerm a entrepris un tri rigoureux permettant d'écarter les éléments présentant des défauts susceptibles de compromettre leur réemploi.

## C DÉMARCHE DE VALORISATION

— Après l'acheminement des matériaux vers le stock du Parpaing, l'analyse s'est recentrée sur les conditions de valorisation, avec pour objectif de préparer ces ressources à une remise en œuvre dans de nouveaux projets de construction. Si certains éléments communs (en particulier les équipements) ne présentent que peu de freins à leur réemploi, le panel des ressources minérales demande une attention particulière. Le réflexe de concevoir à partir d'éléments de réemploi est encore peu répandu. Au-delà du frein juridique, cela s'explique par une disponibilité et un accès à la ressource encore inégal selon les territoires et dont les stocks peuvent nettement fluctuer pendant le temps des études de projet. Les métiers de la conception ont ainsi tendance à traduire une intuition formelle dont la matérialité est d'abord abstraite. Si ce ressort de projet peut fonctionner à l'appui d'un catalogue abondant et standardisé, il est beaucoup plus difficile à faire cohabiter avec une ressource limitée et spécifique. Ce constat nous amène à étoffer l'étape du retravail et plus largement à repenser le rôle des plateformes de réemploi en tant que distributeur.







# Pavillon Villa Cavrois

A

## CONTEXTE

01

À l'occasion des 10 ans de la réouverture de la Villa Cavrois, le Centre des Monuments Nationaux a fait appel à Zerm pour réaliser un pavillon éphémère installé dans le jardin du site. Le pavillon prolonge l'expérience des visiteurs et permet l'accueil des publics à l'occasion d'ateliers estivaux.

La construction s'inscrit dans l'alignement du miroir d'eau. Elle en prolonge le tracé sous la forme d'une jetée surmontée d'une ombrière. La jetée offre un lieu d'assise et de rassemblement en surplomb de la prairie. Un grand miroir, reprenant la largeur du bassin, est installé verticalement en butée des blocs de pierre. Cet écran conclut l'aménagement, autant qu'il en prolonge l'image et accentue l'effet de perspective. Au registre minéral, constitué de blocs de granit blanc sarde de réemploi, s'ajoute un registre léger. Celui-ci est constitué de mats métalliques portant une toiture textile amovible. Réalisée à partir d'une toile de parachute, l'ombrière est déployée en fonction des conditions météorologiques. Une collection de coussins vient compléter le projet et contrer la rudesse du socle en pierre. Il offre, par le jeu d'empilements, le soin au public d'ajuster la forme et la disposition des assises. Enfin, le paysage alentour est travaillé en tonte différenciée, marquant l'emprise d'une petite clairière sous le hêtre pourpre emblématique du jardin.

Le cahier des charges, très permissif sur le plan du programme, est néanmoins soumis à une volonté ferme de réemploi et de réversibilité. Le pavillon doit pouvoir s'implanter le temps d'un été, puis disparaître sans laisser de traces. Dans cette perspective, le choix de la pierre et de l'acier peut paraître surprenant. Il s'explique par la présence au stock de ressources minérales, dans le sillage du projet de recherche « Savoir & Faire » que nous menons parallèlement. Le projet échappe ainsi à un registre événementiel et bénéficie de matériaux nobles proposés sous le régime d'un prêt. Les assemblages (sur lit de sable, par coincement, ou mécaniques) permettent la réversibilité complète du pavillon sans altérer les matériaux. Leur dépose et retour aux stock n'entraîne ainsi aucune opération de retravail supplémentaire.

B

## MATÉRIAUX MIS EN ŒUVRE

30

PPG24/AOUT\_009

35 blocs pour bordure de voirie, granit blanc sarde, chanfrein sur une arête, finition grenailée.

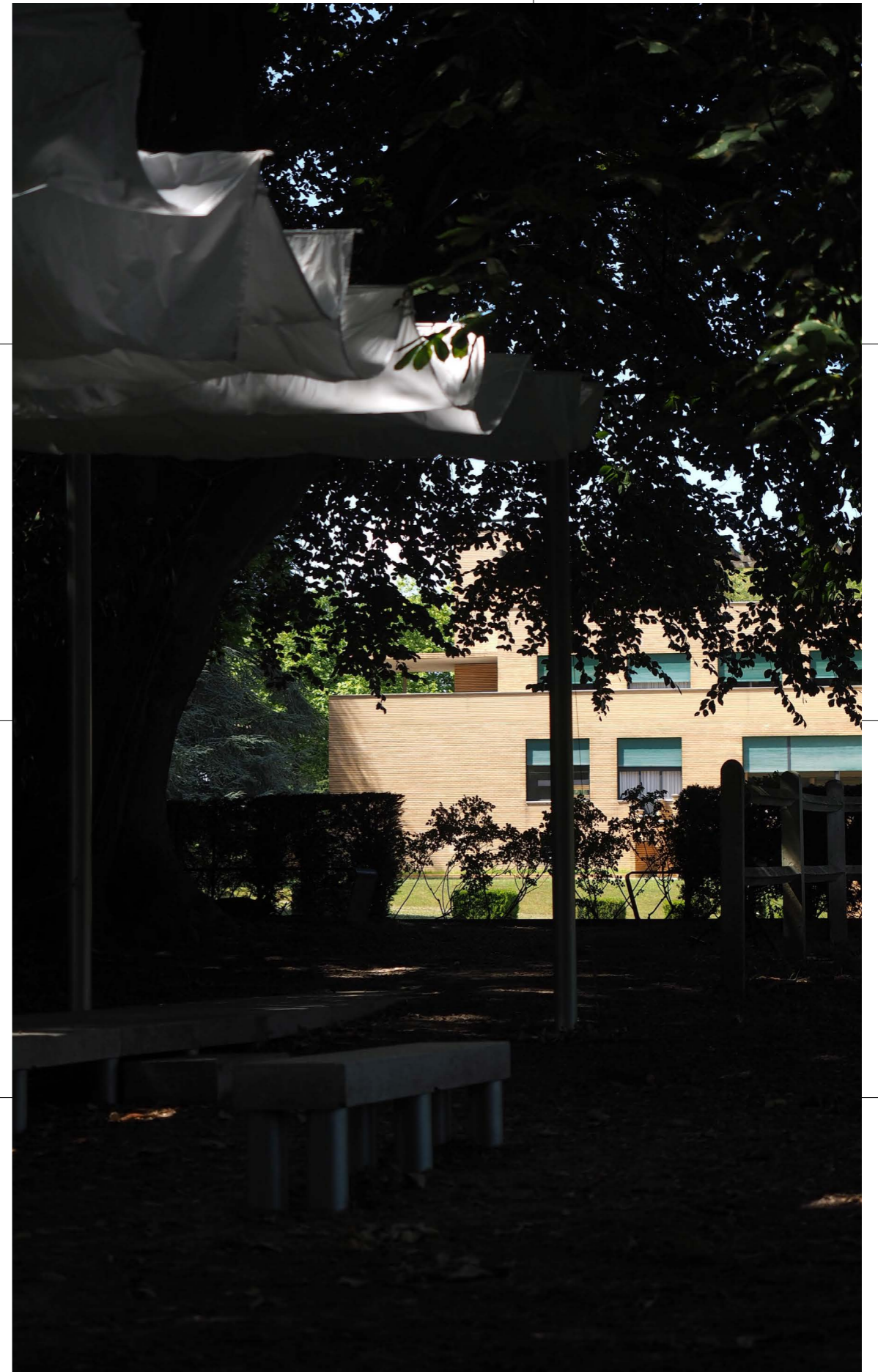
PPG25/MAI\_001

1 voile de parachute.

COMMANDE À  
CAMI ATELIER METAL

20 piètements et poteaux en acier, peinture finition martelée.





# Collaboration Design / Artisanat n°1

- Dans le prolongement de nos réflexions sur l'ouverture d'un nouveau champ esthétique lié au réemploi, nous invitons des créateur·rice·s - designers, architectes, artisan·e·s - à initier une production matérielle à partir du stock de matériaux du Parpaing. Sur la base des gisements disponibles, les résident·e·s sont invité·e·s à concevoir, prototyper, voire produire en série des objets de design ou d'artisanat de leur choix, sous forme d'une carte blanche.

Pour cette première édition, nous avons accueilli Arnaud Eubelen. En immersion dans le stock du Parpaing, il a identifié, à partir des gisements disponibles, différentes combinaisons possibles pour assembler et fabriquer une série d'objets. En privilégiant les matériaux disponibles en quantité au Parpaing - coques de tribunes, dalles de pierre, spots - la recherche aboutit à trois propositions :

- Rock Steady, une série de lampes réalisées notamment à partir de pierres issues de la déconstruction du parvis de la Tour Kennedy à Loos ;
- Home Support, une assise conçue à partir de coques de tribune d'un ancien dojo à Wasquehal ;
- Corbel Set, un ensemble d'étagères modulables fabriqué avec des chutes de travertin et des bandrasters ;

Cette première collaboration design / artisanat ouvre une série de résidences dont la prochaine aura lieu à l'automne 2025.

10

20





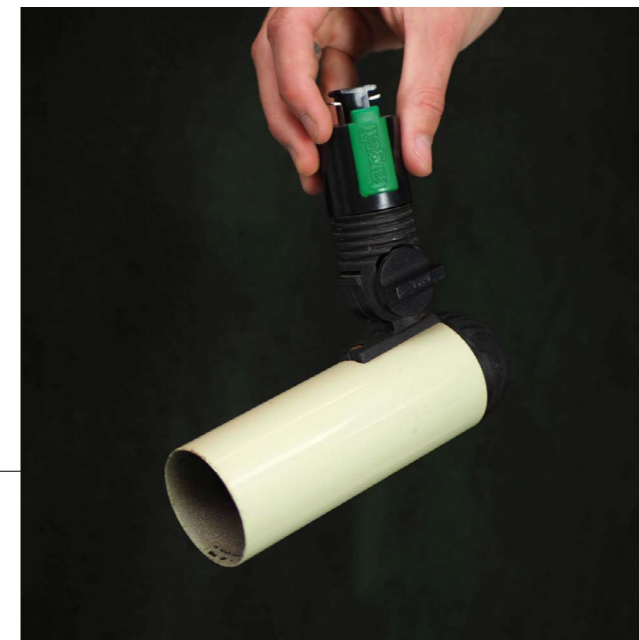
1 SPOT  
Provenance : **Saisons Zéro (59)**



2 PLATINE DE POIGNÉE DE PORTE  
Provenance : **Résidence Jean Monnet (59)**



3 PAVÉ DE SCHISTE  
Provenance : **Tour Kennedy (59)**



1 SPOT  
Provenance : **Showroom Targetti (59)**



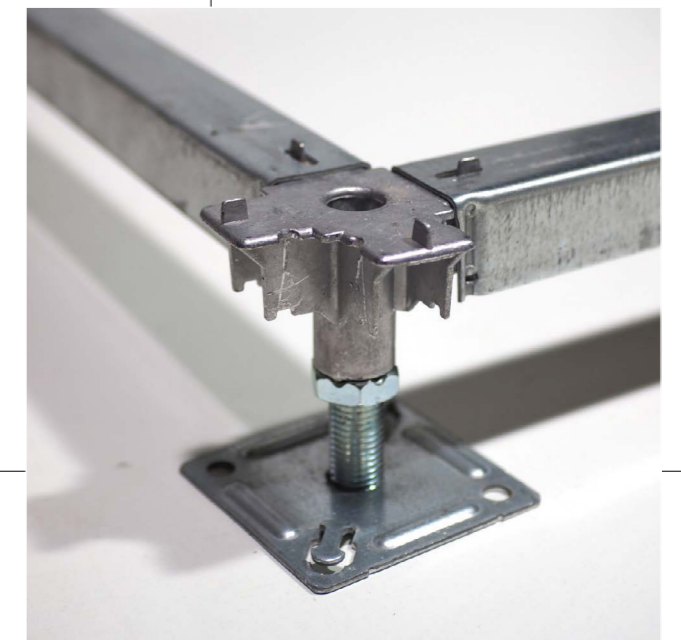
2 PLATINE DE POIGNÉE DE PORTE  
Provenance : **Résidence Jean Monnet (59)**



3 PAVÉ DE PIERRE BLEUE  
Provenance : **Musée LaM (59)**



**1** BANDRASTER  
Provenance : **Ancienne usine Tissel (59)**



**2** PIED À VÉRIN  
Provenance : **Palais de la Mine (73)**



**3** TRAVERTIN  
Provenance : **Habitat individuel (59)**



**1** POIGNÉE DE PORTE  
Provenance : **Résidence Jean Monnet (59)**



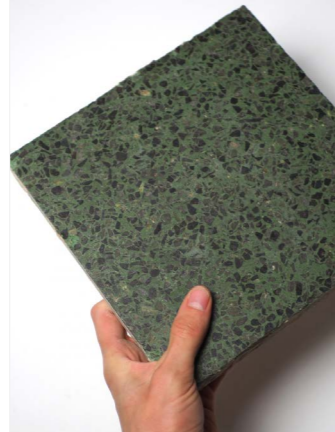
**2** PIED À VISSER  
Provenance : **Saisons Zéro (59)**



**3** COQUE DE TRIBUNE  
Provenance : **Dojo Gerard Vignoble(59)**

# Catalogue

PPG25/JAN\_010



Carrelage terrazzo vert

PPG25/JAN\_005



Verre profilé en U

PPG25/JAN\_005



Verre profilé en U

PPG25/FEV\_012



Menuiserie

PPG25/FEV\_012



Menuiserie

PPG25/JAN\_012



Carrelage noir et ocre

PPG24/DEC\_033



Marche d'escalier

PPG24/DEC\_033



Luminaire applique

PPG24/SEP\_021



Spot encastrable

PPG24/OCT\_033



Carreau antidérapant

PPG24/OCT\_033



Carreau antidérapant

PPG24/SEP\_021



Cuve de récupération

PPG24/SEP\_015



Mousse d'ameublement

PPG24/AOU\_008



Bloc de granit

PPG24/AOU\_008



Bloc de granit

PPG24/MAI\_079



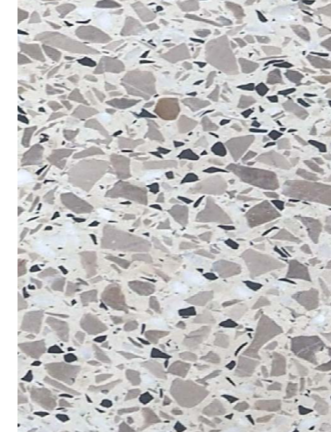
Kit serrure porte coulissante

PPG24/OCT\_015



Ferme porte

PPG24/OCT\_034



Dalle en granito

PPG24/OCT\_034



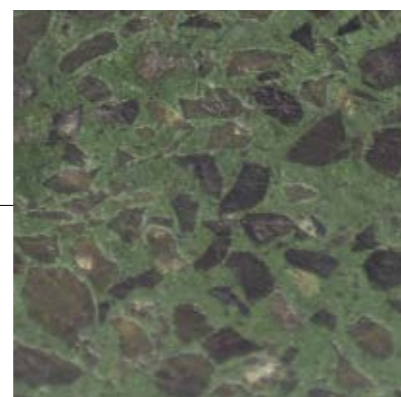
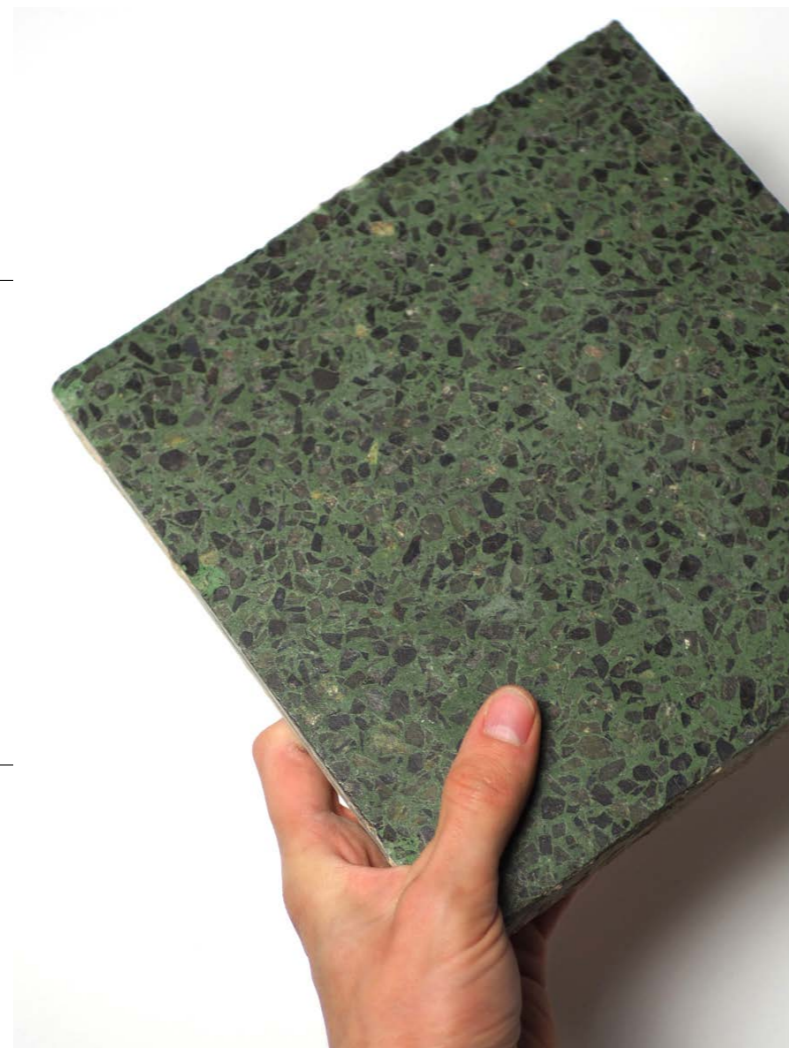
Dalle en granito

**N°600**

Réf : PPG25/JAN\_010

Catégorie :  
**revêtement de sol**Sous-catégorie :  
**carrelages**Fiche technique :  
/Matériaux :  
**Pierre et ciment**NB IN : **45m<sup>2</sup>**Stock : **40m<sup>2</sup>**Provenance :  
**Five Cail Babcock,  
Lille**Dimensions :  
**L : 20 cm ; l : 20 cm ;  
e : 1.8 cm**Poids/m<sup>2</sup> :  
**45kg**Description :  
**Carreaux de terrazzo  
à liant vert.**Prix HT/m<sup>2</sup> :  
**40€****34**

# CARRELAGE EN TERRAZZO

**N°426**

Réf : PPG25/JAN\_004

Catégorie :  
**menuiserie**Sous-catégorie :  
**cloisons**Fiche technique :  
/Matériaux :  
**verre**NB IN : **63u**Stock : **43u**Provenance :  
**Fives Cail Babcock,  
Lille**Dimensions :  
**L : 180 cm ; l : 26.1 cm ;  
e : 4.1 cm**Poids/u :  
**8,35 kg**Description :  
**Verre profilé en U, ces  
éléments constituent  
des modules de  
cloisons. Le verre est  
texturé et armé.**Prix HT/u :  
**20€**

# VERRE PROFILÉ EN U

**35**

**N°561**

Réf : PPG25/FEV\_012

# MENUISERIES

Catégorie : **menuiserie**  
 Sous-catégorie : **fenêtres/portes**  
 Fiche technique : **disponible sur leparpaing.fr**  
 Matériaux : **aluminium**  
 Provenance : **École de Méharicourt**

Description : **Menuiserie châssis aluminium, fabriquées par S.A Plastalu, divers modèle, voir p.34-35.**

Dimensions : **Dimensions variables, voir p.34-35.**

Prix HT/u : **Devis sur demande.**



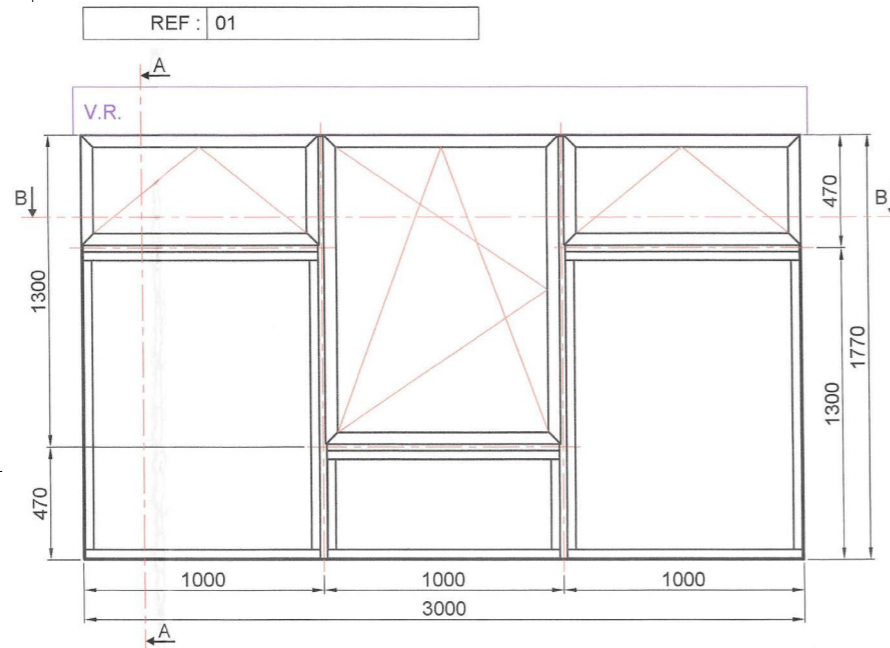
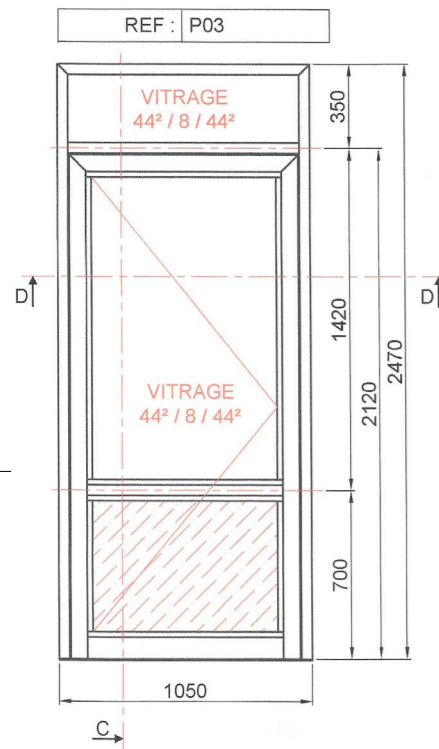
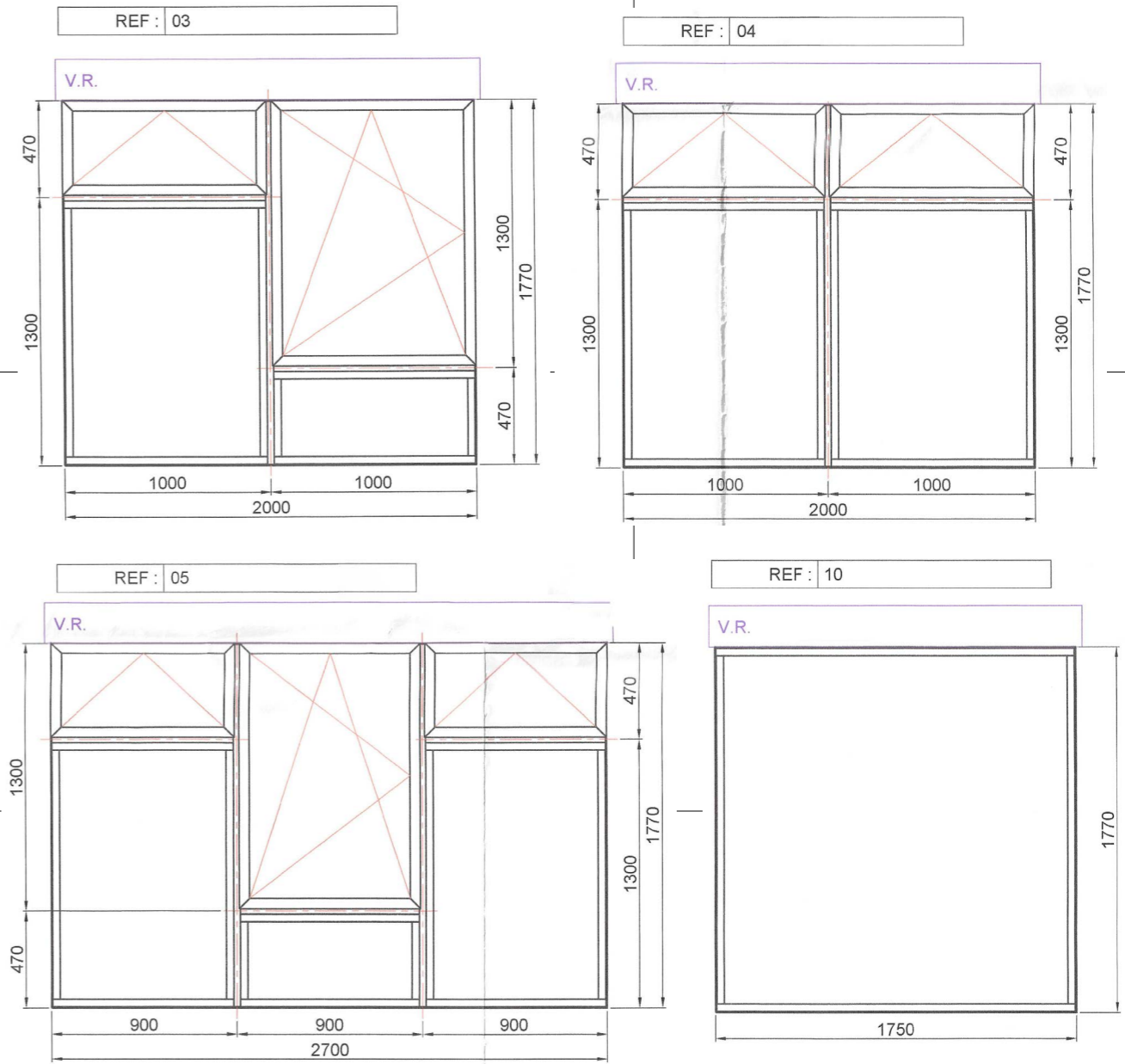
N°561

Réf : PPG25/FEV\_012

# MENUISERIES

Stock :

- REF P03 : 14u**
- REF 01 : 13u**
- REF 03 : 3u**
- REF 04 : 4u**
- REF 05 : 2u**
- REF 10 : 6u**



**N°457**

Réf : PPG24/JAN\_012

Catégorie :  
**revêtement de sol**Sous-catégorie :  
**carrelages**Fiche technique :  
/Matériaux :  
**grès cérame**NB IN : **100m<sup>2</sup>**Stock : **100m<sup>2</sup>**Provenance :  
**Fives Cail Babcock,  
Lille**Dimensions :  
**L : 14 cm ; l : 14 cm ;  
e : 1,5 cm**Poids/m<sup>2</sup> :  
**32 kg**Description :  
**Carreaux de grès  
cérame, disponibles  
en noir ou ocre.**Prix HT/m<sup>2</sup> :  
**40€****40**

# CARRELAGE NOIR ET OCRE

**N°556**

Réf : PPG25/JAN\_024

Catégorie :  
**menuiserie**Sous-catégorie :  
**escaliers**Fiche technique :  
/Matériaux :  
**acier galvanisé**NB IN : **21u**Stock : **21u**Provenance :  
**Fives Cail Babcock,  
Lille**Dimensions :  
**l : 79,9 cm ; h : 27 cm ;  
e : 7 cm**Poids/u :  
**4,55 kg**Description :  
**Marches caillebotis  
en acier galvanisé.**Prix HT/u :  
**19€****41**

# MARCHE D'ESCALIER

**41**

**N°546**

Réf : PPG24/DEC\_033

Catégorie :  
**eq. luminaire**  
 Sous-catégorie :  
**applique murale**  
 Fiche technique :  
 /

Matériaux :  
**plastique**  
 NB IN : **30u**  
 Stock : **28u**  
 Provenance :  
**Résidence Jean  
 Monnet, Roubaix**

Dimensions :  
**l : 43 cm ; h : 7 cm ;  
 e : 6,5 cm**

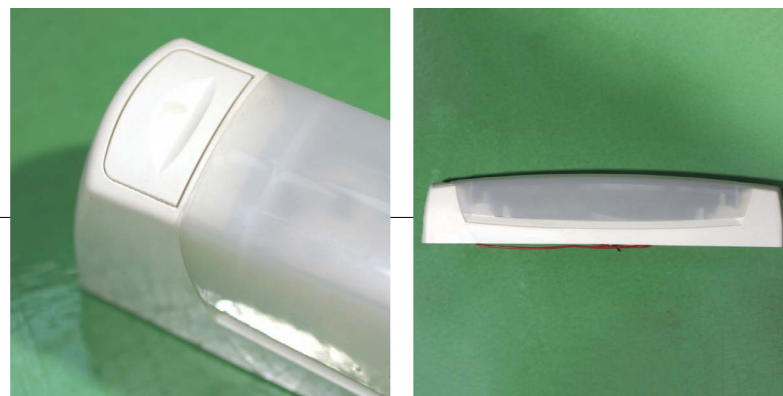
Poids/u :  
**11 kg**

Description :  
**Applique de salle  
 de bain, sans prise.**

Prix HT/u :  
**9€**

**42**

## LUMINAIRE APPLIQUE

**N°458**

Réf : PPG24/DEC\_017

Catégorie :  
**eq. luminaire**  
 Sous-catégorie :  
**plafonniers**  
 Fiche technique :  
 /

Matériaux :  
**aluminium**  
 NB IN : **9u**  
 Stock : **8u**  
 Provenance :  
**Lumi Spot,  
 Tourcoing**

Dimensions :  
**Ø : 10,5 cm**

Poids/u :  
**0,4 kg**

Description :  
**Spot encastrable  
 orientable au design  
 inspiré des années  
 1970-1980, modèle "eye  
 ball", pas de marque  
 identifiée, de couleur  
 blanc écru.**

Prix HT/u :  
**19€**

**43**

## SPOT ENCASTRABLE



**N°424**

Réf: PPG24/OCT\_033

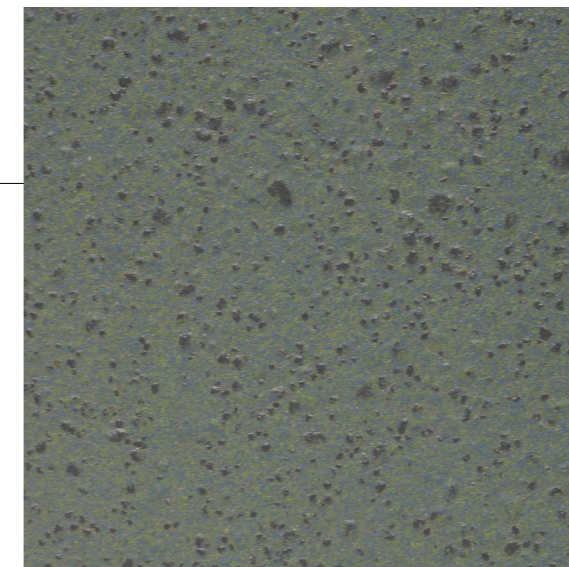
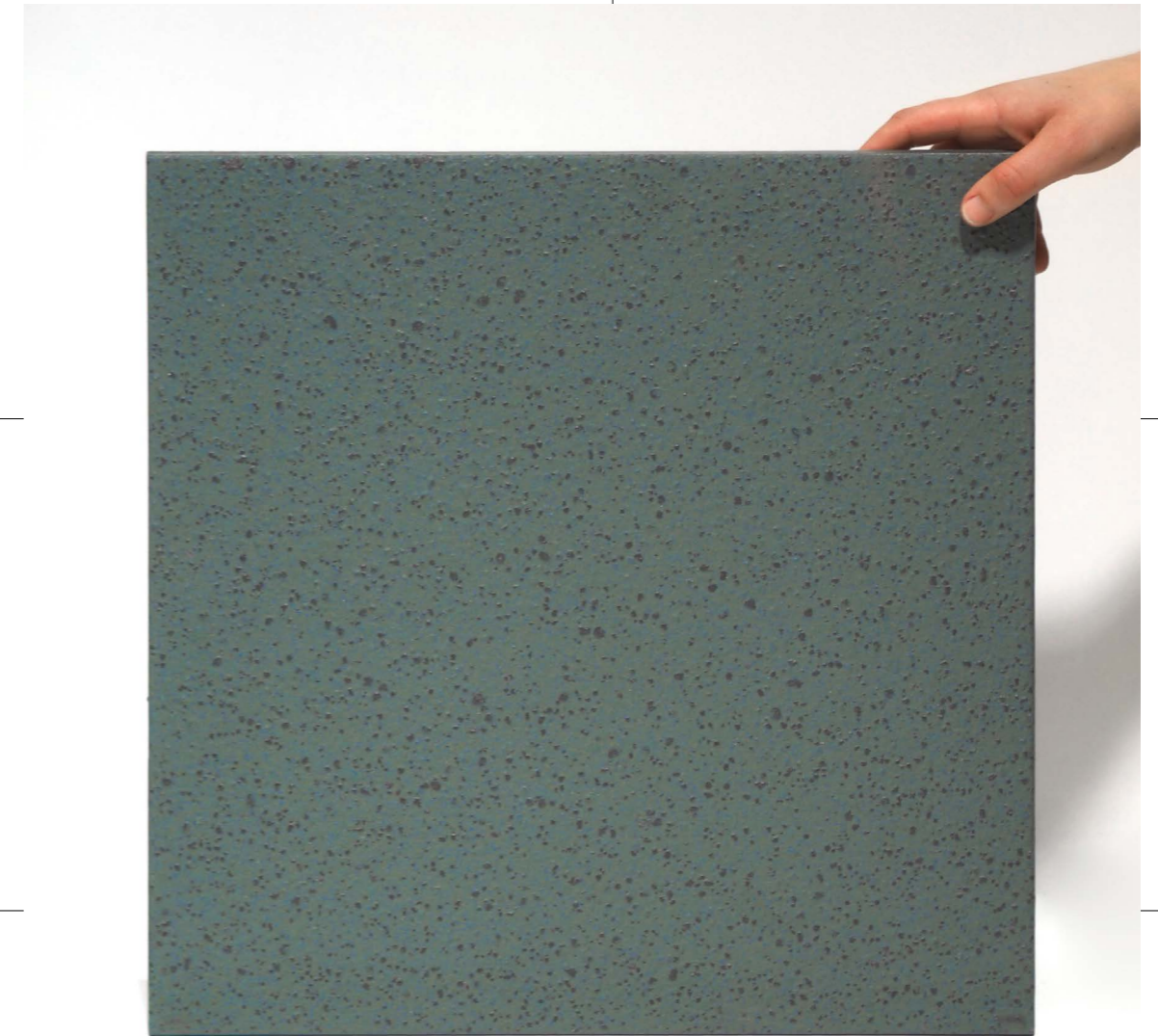
**CARREAUX  
ANTIDÉRAPANT**

Catégorie : **revêtement de sol**  
 Sous-catégorie : **carrelages**  
 Fiche technique : **disponible**  
 Matériaux : **grès cérame**  
 NB IN : **2 700m<sup>2</sup>**  
 Stock : **1 000m<sup>2</sup>**  
 Provenance : **Tour Kennedy,  
Loos**

Description : **Carreau en grès cérame corindonné  
antidérapant, teinte bleu vert,  
fabriqué en Italie en 1993 par Mirage,  
collection Orion, référence OR108.  
Tests de résistance chimique et  
mécanique commandés par Mirage  
disponibles sur notre site.**

Dimensions : **L : 40 cm ; l : 40 cm ; e : 0,9 cm**

Poids/m<sup>2</sup> : **21 kg**  
 Prix HT/m<sup>2</sup> : **30€**



**Sassuolo** Laboratorio Tecnologico per prove sui M  
**Lab** S.r.l. Associato alla FEDERLABI  
 Membro ASTM American Standard Testing Materials  
 Socio UNI Ente Nazionale Italiano di Unificazione

Yeggia 29/07/93

Certificato n. 705

Spett.le **CERAMICA MIRA**  
 Via Giardini n.  
 41026 Pavullo  
 (MO)

**RISULTATI**

delle prove effettuate su campioni di piastrelle di ceramica nor  
 40 x 40 cm. contrassegnate \*ORION OR 102 - OR 104 - OR 105 - (OR  
 108\*.

**CARATTERISTICHE DIMENSIONALI(NORMA UNI EN 9**

Dimensioni di fabbricazione: Lati (mm): 400 x 400  
 Spessore (mm): 10

**Lati**

Lunghezza dei lati : -(val.min.in mm): 399.2

**N°382**

Réf : PPG24/DEC\_001

Catégorie :  
**eq. technique**Sous-catégorie :  
/Fiche technique :  
**disponible**Matériaux :  
**polyéthylène rotomoulé**NB IN : **1u**Stock : **1u**Provenance :  
**Saisons Zéro,  
Roubaix**Dimensions :  
**L : 80 cm ;  
l : 70 cm ; h : 114 cm**Poids/u :  
**20 kg**Description :  
**Récupérateur d'eau 500L  
de marque AQUASTOCK**Prix HT/u :  
**286€****46**

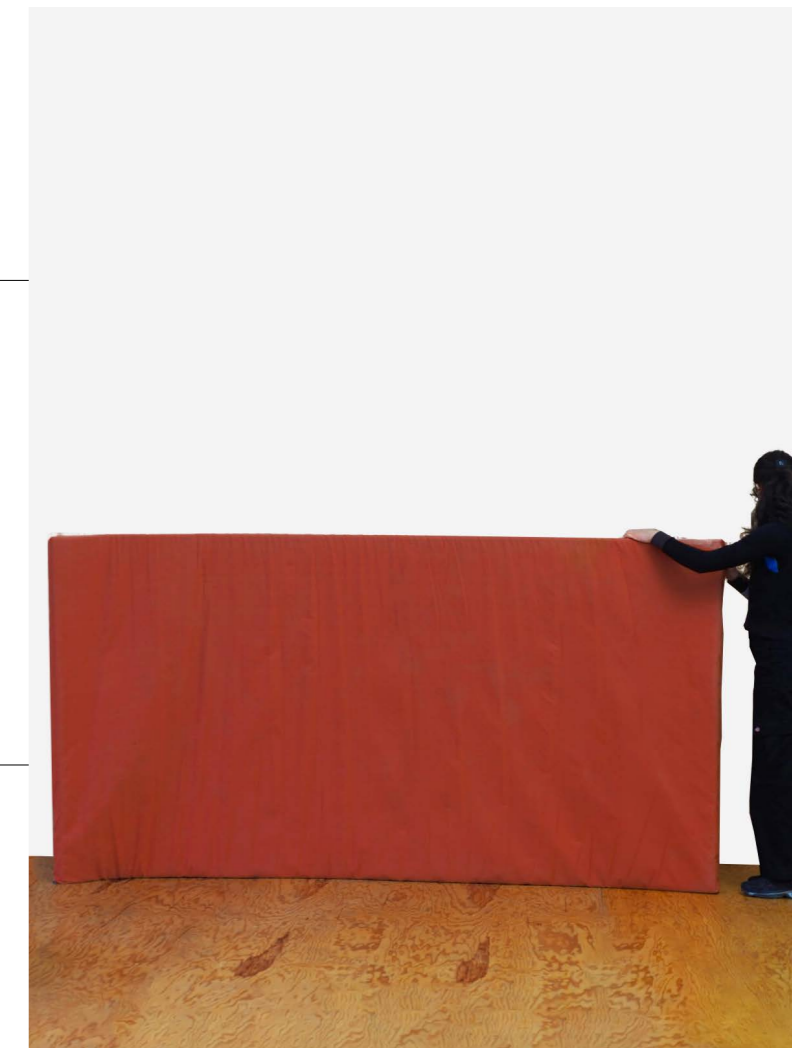
# CUVE DE RÉCUPÉRAITON

**N°376**

Réf : PPG25/SEP\_015

Catégorie :  
**mobilier**Sous-catégorie :  
/Fiche technique :  
/Matériaux :  
**mousse et toile**NB IN : **2u**Stock : **2u**Provenance :  
**Saisons Zéro,  
Roubaix**Dimensions :  
**L : 250 cm ; l : 125 cm  
e : 8 cm**Poids/u :  
**8,1 kg**Description :  
**Matelas de mousse de  
marque MA MOUSSE  
SUR MESURE****mousse de densité  
ferme : 30 kg/m<sup>3</sup>,  
housse en toile  
hydrofuge couleur  
terracotta.**Prix HT/u :  
**166€****47**

# MOUSSE D'AMEUBLEMENT

**47**

**N°362**

Réf : PPG24/AOU\_008

**BORDURES  
GRANIT**

Catégorie : **revêtement de sol**  
 Sous-catégorie : **dalles en pierre**  
 Fiche technique : **/**  
 Matériaux : **granit**  
 NB IN : **205**  
 Stock : **200**  
 Provenance : **Tour Kennedy, Loos**

Description : **Pierre de taille pour bordure de voirie, granit blanc sarde, chanfrein sur une arrête, finition grenailée.**

Dimensions : **Variables, détails sur leparpaing.fr**  
 Poids/u : **77 - 200kg**  
 Prix HT/u : **Prix sur demande.**



**N°311**

Réf : PPG24/MAI\_079

Catégorie :  
**quincaillerie**  
Sous-catégorie :  
**poignées/boutons**  
Fiche technique :  
/

Matériaux :  
**laiton poli verni**  
NB IN : **9u**  
Stock : **8u**  
Provenance :  
**Ancien atelier  
de menuiserie**

Dimensions :  
**l : 1,5 cm ; L : 15,5 cm ;  
e : 6,9 cm**

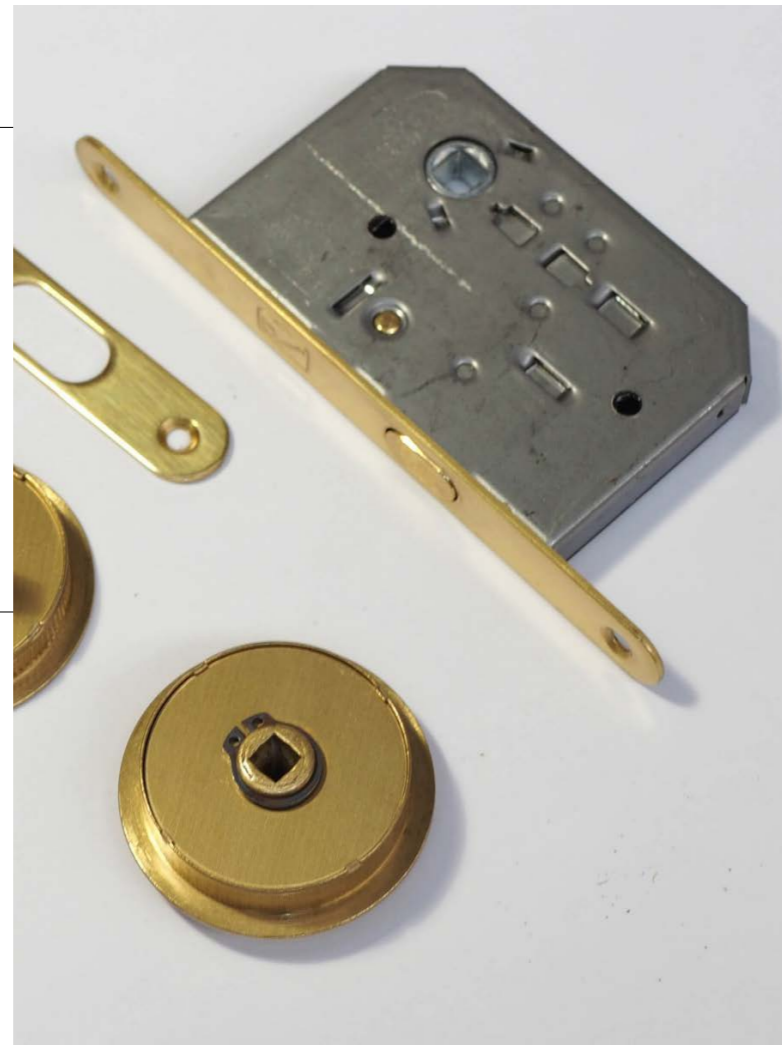
Poids/u :  
**0,55kg**

Description :  
**Kit de serrure pour porte  
coulissante de marque  
BONAITI, serrure mo-  
nopoint encastrée de  
55mm.**

Prix HT/u :  
**29€**

**50**

## KIT SERRURE PORTE COULISSANTE

**N°388**

Réf : PPG24/OCT\_002

Catégorie :  
**quincaillerie**  
Sous-catégorie :  
**butées/ferme-porte**  
Fiche technique :  
/

Matériaux :  
**aluminium**  
NB IN : **23**  
Stock : **23**  
Provenance :  
**Tour Kennedy,  
Loos**

Dimensions :  
**l : 40 cm ; L : 40 cm ;  
e : 0,7 cm**

Poids/u :  
**2,1 kg**

Description :  
**Ferme-porte de  
marque CARMINE,  
vitesse de fermeture  
et à-coup final  
réglables.**

Prix HT/u :  
**29€**

## FERME PORTE

**51**

**N°426**

Réf : PPG24/OCT\_034

**DALLE  
EN GRANITO**

Catégorie : **revêtement de sol**  
 Sous-catégorie : **dalle de pierre**  
 Fiche technique : **/**  
 Matériaux : **pierre et ciment**  
 NB IN : **300mL**  
 Stock : **288mL**  
 Provenance : **Tour Kennedy,  
Loos**

Description : **Dalle en granito beige, finition polie  
pouvant être mis en oeuvre en  
marches ou en dallage.**

Dimensions : **L : 100 cm ; L : 27 cm ; e : 3,5 cm**

Poids/U : **24.9 kg**  
 Prix HT/mL : **20€**



PPG25/JAN_010	Carrelage de terrazzo vert
PPG25/JAN_005	Verre profilé en U
PPG25/JAN_012	Carrelage noir et ocre
PPG25/JAN_024	Marche d'escalier
PPG24/DEC_033	Luminaire applique
PPG24/DEC_017	Spot encastrable
PPG24/SEP_021	Cuve de récupération
PPG24/DEC_001	Abat jour rouge
PPG24/MAI_079	Kit serrure porte coulissante
PPG24/OCT_002	Ferme porte
PPG24/SEP_015	Mousse d'ameublement
PPG25/FEV_012	Menuiserie
PPG24/OCT_033	Carreau antidérapant
PPG24/AOU_008	Bordure granit
PPG24/OCT_034	Dalle en granito

**17 rue du Nouveau Monde,  
59100 Roubaix  
+33 (0)6 95 18 57 46  
contact@leparpaing.fr  
www.leparpaing.fr**



le parpaing



Instagram :  
@leparpaing.zerm  
@zermzermzerm

Linkedin :  
zermzermzerm

Graphisme : Théo Poyer  
© Tous droits réservés